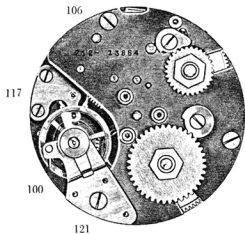
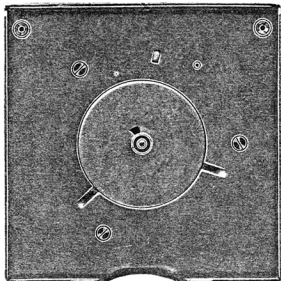


# Cal. 212 - Cal. 219



7151



7151

Movement with pin lever escapement  
 Diameter 44,8 mm.  
 1 day (40 hours)  
 Alarm  
 Key winding

Mouvement échappement ancre à goupilles  
 Diamètre 44,8 mm.  
 1 jour (40 heures)  
 Sonnerie réveil  
 Remontage à clef

Werk mit Stiftankerhemmung  
 Durchmesser 44,8 mm.  
 1 Tag (40 Stunden)  
 Läutwerk  
 Schlüsselaufzug

Movimiento escape áncora a pasadores  
 Diámetro 44,8 mm.  
 1 día (40 horas)  
 Soneria despertador  
 Remontaje a llave

Movimento scappamento áncora a coppiglie  
 Diámetro 44,8 mm.  
 1 giorno (40 ore)  
 Suoneria sveglia  
 Carica a chiave

★ ★

## Cal 212 D - Cal. 219 D

Les fournitures supplémentaires pour le dateur cal. 212 D se trouvent à la page 31  
 Additional parts for the calendar cal. 212 D are mentioned on the page 31  
 Las fornitures suplementarias para calendario cal. 212 D se encuentra en la pg. 31  
 Die verschiedenen Fournituren für den Datumanzeiger Kal. 212 D befinden sich auf der Seite 31

Le forniture supplementari per il datario cal. 212 D le troverete alla pagina 31

★ ★

## Cal. 219 - Ancre

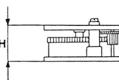
Ce calibre se fabrique également avec échappement ancre (voir pages 35 cal. 219)  
 This caliber is also made with lever escapement (see pages 35 cal. 219)  
 Este calibre se fabrica igualmente con escape áncora (ver pg. 35 cal. 219)  
 Dieses Kaliber wird gleicherweise mit einer Ankerhemmung hergestellt (siehe Seite 35 Kal. 219)

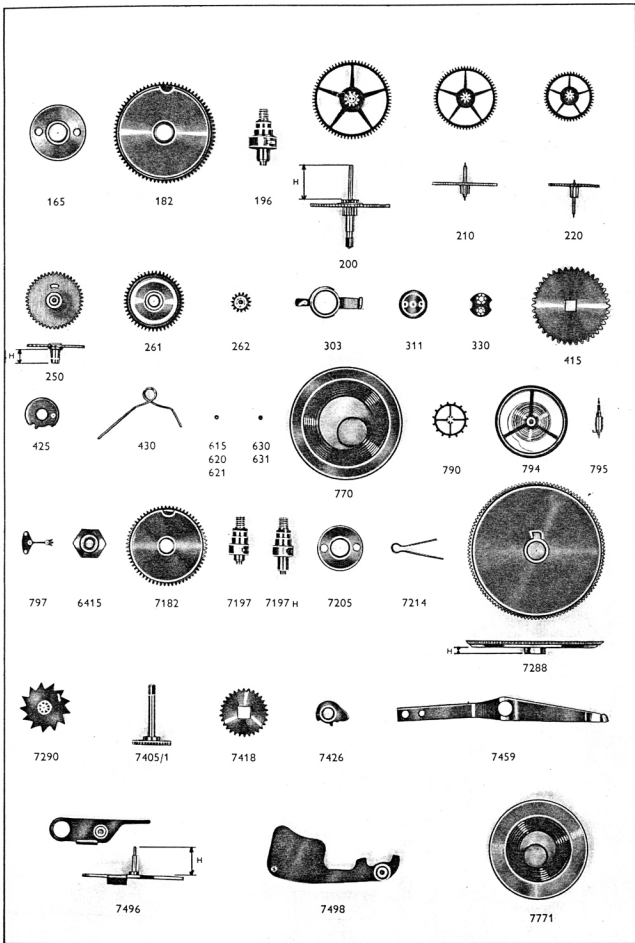
Questo calibro viene pure fabbricato con scappamento áncora (vedi pg. 35 cal. 219)

★ ★

Ce calibre se fabrique en deux hauteurs  
 This caliber is made in two heights  
 Este calibre se fábrica en dos alturas  
 Dieses Kaliber wird in zwei Höhen hergestellt  
 Questo calibro viene fabbricato in due altezze

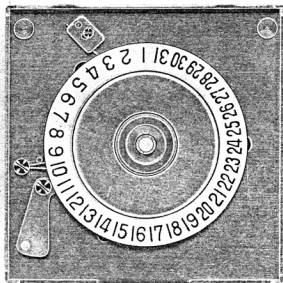
Cal. 212H - Cal. 219H = 11,00 mm.  
 Cal. 212 - Cal. 219 = 8,50 mm.





# Cal. 212 D - Cal. 219 D

*Dateur (1 guichet) \* Calendar (1 aperture) \* Calendario (1 ventana)  
Datumanzeiger (1 Öffnung) \* Datario (1 finestrella)*



2550



200



250



2542



2543



2557/1



2552



2566



2572



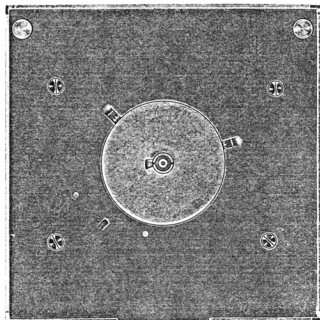
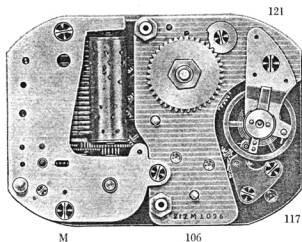
2576



7288

Système breveté  
Patent system  
Sistema patentado  
Patentiertes System  
Sistema brevettato

# Cal. 212 M - Cal. 219 M



## Cal. 212 M

Mouvement échappement ancre à goupilles  
61×43,2 mm.  
1 jour (40 heures)  
Sonnerie musicale  
Remontage à clef

★

Movimiento escape áncora a pasadores  
61×43,2 mm.  
1 día (40 horas)  
Soneria a música  
Remontaje a llave

★

Movimento scappamento áncora a coppiglie  
61×43,2 mm.  
1 giorno (40 ore)  
Suoneria con musica  
Carica a chiave

★ ★

## Cal. 219 M - Ancre

Même description que le cal. 212 M  
mais avec échappement ancre

★

Misma descripción que el 212 M  
con escape áncora

★

La stessa descrizione del cal. 212 M  
con scappamento áncora

Movement with pin lever escapement  
61×43,2 millimeters  
1 day (40 hours)  
Alarm with musical device  
Key winding

★

Werk mit Stiftankerhemmung  
61×43,2 mm.  
1 Tag (40 Stunden)  
Musikläutewerk  
Schlüsselaufzug

★

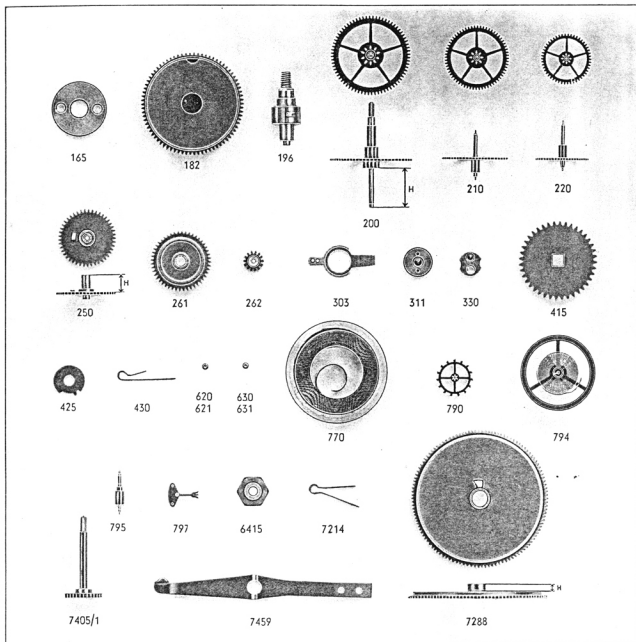
Same description as cal. 212 M  
but with lever escapement

★

Gleiche Beschreibung wie Kal. 212 M  
aber mit Ankerhemmung

★

# Cal. 212 M



# Cal. 219 - Cal. 219 M - Ancre

